

## لقاح آزمایشگاهی و تزریق مستقیم اسپرم داخل تخمک IVF/ ICSI



**POOYESH**  
Pooyesh Fertility Center

**تشکیل پرونده  
کلینیک باروری پویش**

### مشاوره مامائی



تشکیل پرونده



آنالیز اسپرم و DFI

### متخصص زنان



۳- دستورات دارویی

۲- آزمایشات بالینی



۱- سونوگرافی

### مراجعه روز دوم قاعدگی



۱- سونوگرافی شروع سیکل درمانی و دستورات دارویی

۲- سونوگرافی دوم و ادامه دستورات دارویی

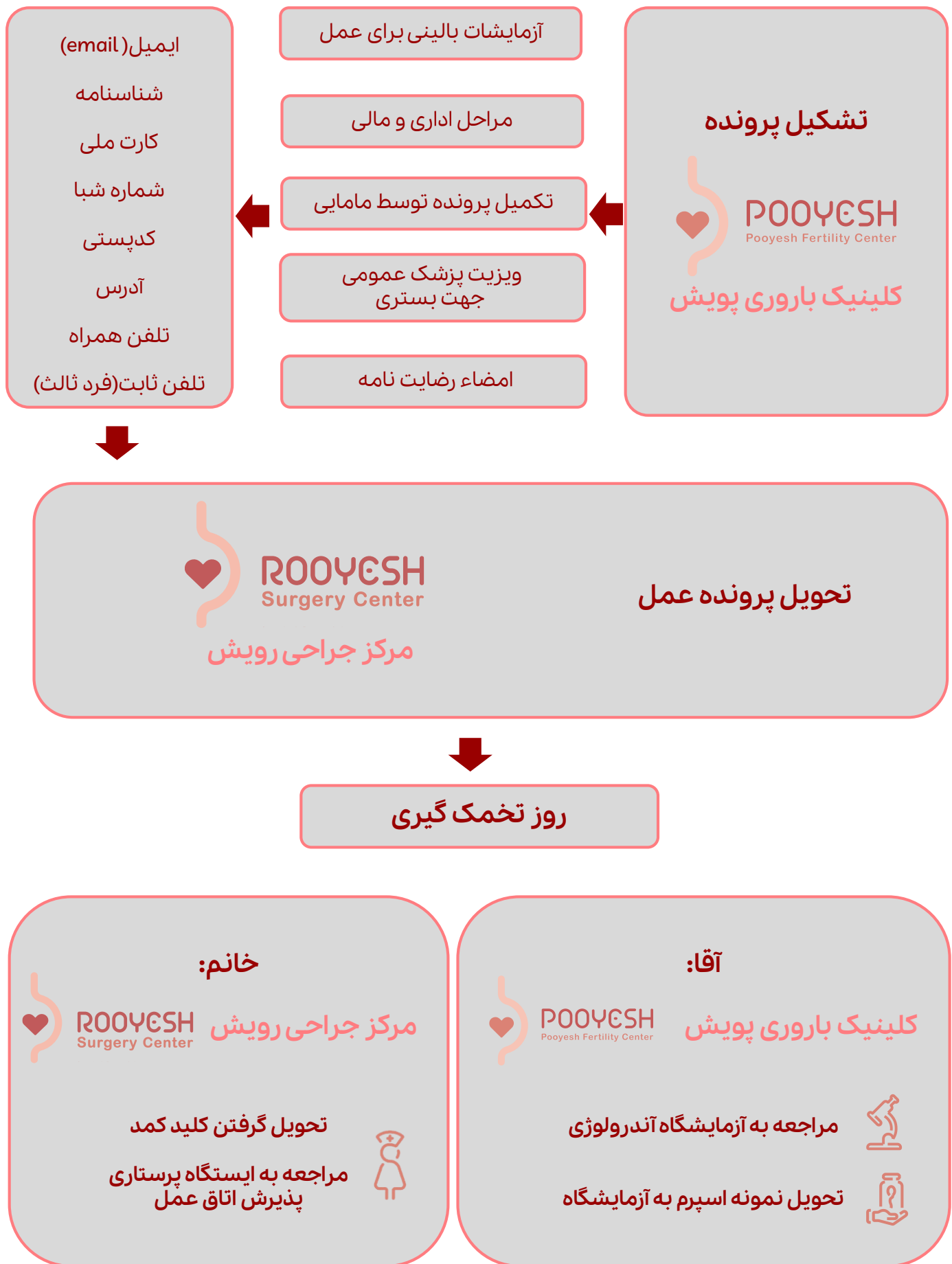
۳- سونوگرافی سوم و دستورات دارویی نهایی

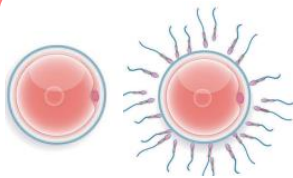
۴- مشخص شدن روز تخمک گیری

### نکات مهم:



- \* سونوگرافی (به معنای) رشد فولیکولها
- \* تعداد فولیکول و تخمک به سن بیمار،
- ذخیره و شرایط تخمدانی بیمار بستگی دارد.



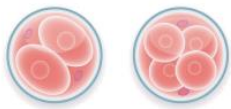


**روز صفر:**  
انجام عمل IVF / ICSI  
(عدم داشتن تخمک با کیفیت مناسب و یا تخمک نارس ۵-۳٪ می باشد)  
(هر فولیکول به معنی یک تخمک بالغ نمی باشد)



2PN

**روز اول:**  
بررسی لقاح (شانس لقاح ۶۰-۷۰٪)  
کیفیت و درصد تخمک نارس و کیفیت اسپرم بر میزان لقاح تاثیر گذار است.  
(اطلاع رسانی وضعیت لقاح از طریق پیامک)



**روز دوم و سوم:**  
۱- انتقال ۲- فریز ۳- کشت تا مرحله بلاستوسیست (روز پنجم)  
(اطلاع رسانی از طریق تلفن)



**روز چهارم:**  
بررسی جنین (مرحله مورولا)



**روز پنجم:**  
بررسی جنین (مرحله بلاستوسیست)  
فریز یا انتقال جنین



**روز ششم و هفتم:**  
تکرار عملیات روز پنجم برای جنین هایی که در این روز به مرحله بلاستوسیست برسند، در این روز فریز می شوند.

### نکات مهم:

- \* میانگین شانس رسیدن هر جنین به مرحله بلاستوسیست به طور طبیعی و آزمایشگاهی حدود ۵۰٪ می باشد.
- \* تمامی موارد و اسامی در حضور شاهد دوم انجام می گیرد. (جهت جلوگیری از هر گونه خطا)
- \* شانس حاملگی به ازاء هر جنین انتقالی ۰ تا ۴۰٪ می باشد.

### موارد کنسلی (۳۰٪ موارد):

- \* نداشتن تخمک یا تخمک با کیفیت مناسب
- \* نداشتن اسپرم یا اسپرم با کیفیت نامناسب
- \* عدم تشکیل جنین (عدم لقاح) = کنسلی روز اول (DAY ۱)
- \* در ۲۰٪ موارد جنین بین روز سوم و پنجم کیفیت مناسب جهت انتقال و فریز ندارد.
- \* درصد بالای DFI احتمال رسیدن جنین به مرحله بلاستوسیست را کاهش می دهد.
- \* استعمال دخانیات، مواد و الکل، واریس بیضه، شغل های آلاینده و کمبود ویتامین D می تواند میزان DFI را بالا ببرد. (درخواست آزمایش DFI اختیاری است ولی توصیه می شود)